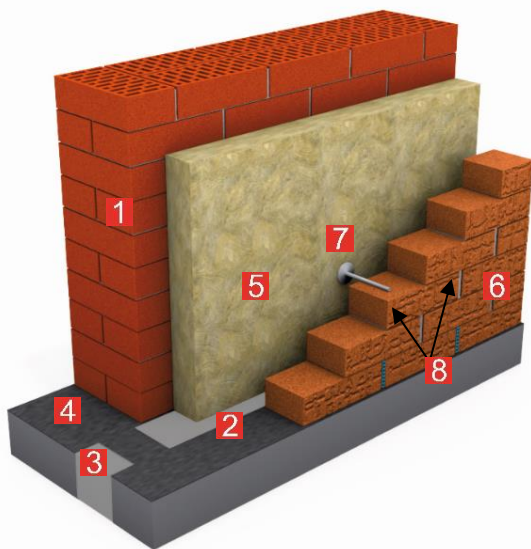




СИСТЕМА ТН-ФАСАД Стандарт

Система фасада слоистой кладки с облицовкой декоративным кирпичом



Описание системы:

Классический вид фасаду придает кирпичная облицовка, при этом конструкция является вентилируемой, что позволяет не накапливать конденсат в утеплителе.

При многоэтажном строительстве система опирается на межэтажное перекрытие. Для предупреждения образования сплошного мостика холода в перекрытие при монолитных работах вставляются термовкладыши из экструзионного пенополистирола ТЕХНОНИКОЛЬ CARBON PROF 300. В малоэтажном строительстве (высотой до 9м) систему можно возводить как несущий элемент здания. В таком случае перекрытия опираются на внутреннюю часть стены, наружная кладка возводится непрерывно на высоту здания, а в системе термовкладышей отпадает необходимость.

Теплоизоляционный материал данной системы должен обладать хорошей паропроницаемостью и жесткостью. Данным требованиям отвечают теплоизоляционные плиты ТЕХНОБЛОК. Для предотвращения обрушения наружной версты (кладки), ее соединяют с внутренней верстой гибкими

связями из базальтопластика. Этот элемент дополнительно поддерживает утеплитель в проектом положении. Срок службы системы более 50 лет.

Область применения:

Фасадная система ТН-ФАСАД Стандарт применяется в качестве самонесущей ограждающей конструкции монолитно каркасных зданиях жилого либо административно бытового назначения. В малоэтажном строительстве в качестве несущей ограждающей конструкции.

Состав системы:

Номер	Наименование слоя	Номер техлиста	Ед. изм	Размер, упаковка	Расход на м ²
1	Несущая/самонесущая часть стен	-	-	-	-
2	Опорное перекрытие с системой «термовкладышей»	-	-	-	-
3*	Экструзионный пенополистирол ТЕХНОНИКОЛЬ CARBON PROF 300 СТО 72746455-3.3.1-2012	4.09	-	-	По проекту
4	Гидроизоляционная отсечка - БИКРОЭЛАСТ ТПП ТУ 5774-019-17925162-2003	1.27	-	Рулон, 15x1м	По проекту
5**	Плиты из каменной ваты ТЕХНОБЛОК ТУ 5762-010-74182181-2012	3.03	м ²	-	1,02
6	Облицовочный кирпич	-	шт.	-	По проекту
7	Гибкие базальтопластиковые связи с фиксатором зазора	-	шт.	-	4
8	Приточно-вытяжные отверстия (вертикальные швы)	-	-	-	-

* альтернативный материал – экструзионный пенополистирол ТЕХНОНИКОЛЬ CARBON ECO.

** альтернативный материал – плиты из каменной ваты ТЕХНОВЕНТ.

Производство работ:

Согласно СТО 72746455-4.4.1-2013 «Фасадные системы наружного утепления зданий», а также инструкции по монтажу «Как утеплить дом каменной ватой ТЕХНОНИКОЛЬ» 2015.