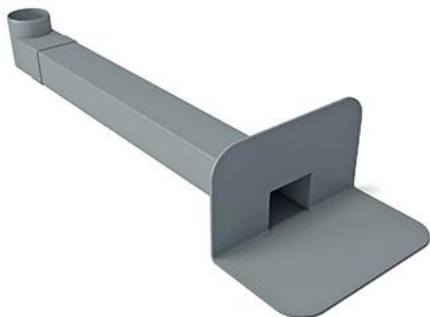




## ПВХ воронка парапетная ТехноНИКОЛЬ

Договор №ЛР34/2017 от 11.04.17

ПВХ воронка парапетная ТехноНИКОЛЬ



### Описание продукции:

ПВХ воронка парапетная ТехноНИКОЛЬ – кровельная воронка для отвода воды через балконы и парапеты на плоской кровле. Воронка имеет квадратное сечение отводящей трубы и изготавливается из высококачественного поливинилхлорида, устойчивого к атмосферному воздействию и ультрафиолетовому излучению. Применяется совместно с ПВХ мембранами LOGICROOF и ECOPLAST. Приваривается к мембране гомогенно при помощи горячего воздуха.

В состав комплекта входит Корпус воронки из ПВХ, угловой отвод из полипропилена и элемент жёсткости из алюминия.

Угловой отвод воронки предназначен для соединения с водосточными трубами диаметром 100 мм.

Элемент жёсткости из алюминия вставляется внутрь отводящей трубы парапетной воронки для усиления жёсткости конструкции.

Воронки не подвержены коррозии, имеют высокие механические свойства и могут использоваться во всех климатических районах согласно СП 131.13330.2012. Срок службы воронки составляет не менее 25 лет.

### Область применения:

ПВХ воронка парапетная ТехноНИКОЛЬ используется при строительстве и реконструкции зданий и сооружений. Применяется на плоских кровлях с гидроизоляцией из ПВХ мембран с внешним водостоком через балконы и парапеты.

### Основные физико-механические характеристики:

Наименование показателя	Ед. изм.	Значение	Метод испытаний
Цвет	-	серый	по спецификации изготовителя
Масса	г	930	-
Длина отводящей трубы	мм	560	-
Диаметр отвода углового	мм	99	-
Пропускная способность, не менее	л/с	8	-
Максимальная разрешённая нагрузка, не более	кг	150	-
Температура эксплуатации	°С	от -50 до +90	-

### Производство работ:

Согласно «Руководству по проектированию и устройству кровель из полимерных мембран» и «Инструкции по монтажу однослойной кровли из полимерной мембраны» Корпорации ТехноНИКОЛЬ.

### Хранение:

Коробки с воронками должны храниться на поддонах, в закрытом сухом помещении или под навесом в горизонтальном положении на расстоянии не менее 1 м от отопительных приборов.

### Транспортировка:

Упаковки с воронками транспортируют всеми видами транспорта в крытых транспортных средствах в соответствии с Правилами перевозки грузов, действующими на транспорте данного вида.

### Сведения об упаковке:

ПВХ воронка парапетная ТехноНИКОЛЬ поставляются в картонных коробках, по 20 коробок на поддоне.